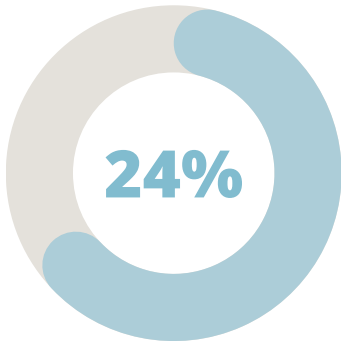
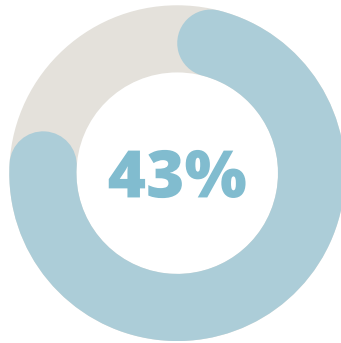


## สถิติการเข้าใช้บริการ

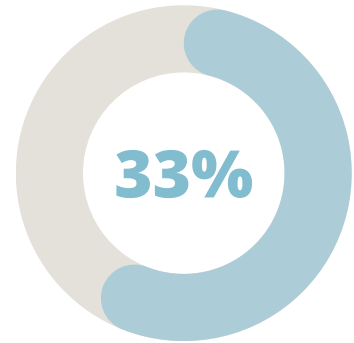
สถิติการเข้าใช้บริการปีงบประมาณ  
2566 (ระหว่างวันที่ 1 ตุลาคม  
2565 – 30 กันยายน 2566)



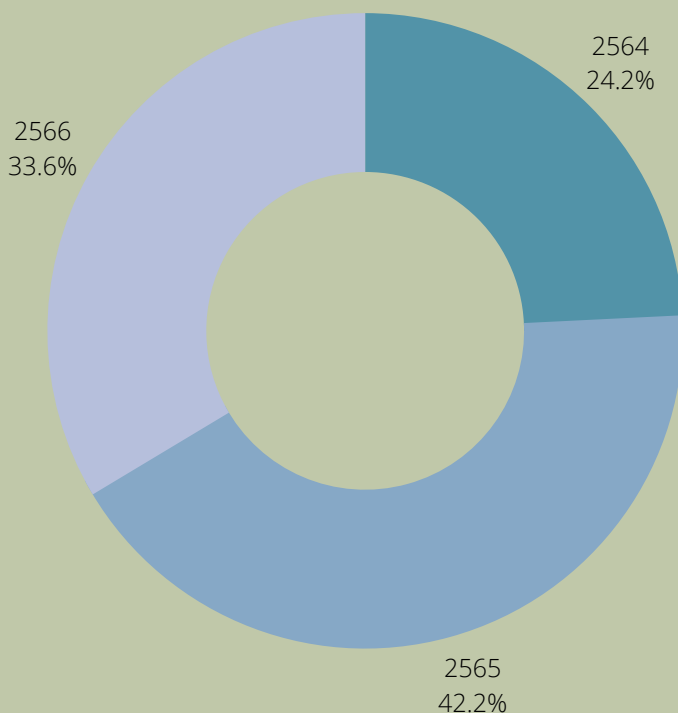
สถิติการเข้าใช้  
บริการ  
ปีงบประมาณ  
2564



สถิติการเข้าใช้  
บริการ  
ปีงบประมาณ  
2565



สถิติการเข้าใช้  
บริการ  
ปีงบประมาณ  
2566



### ภาพรวม

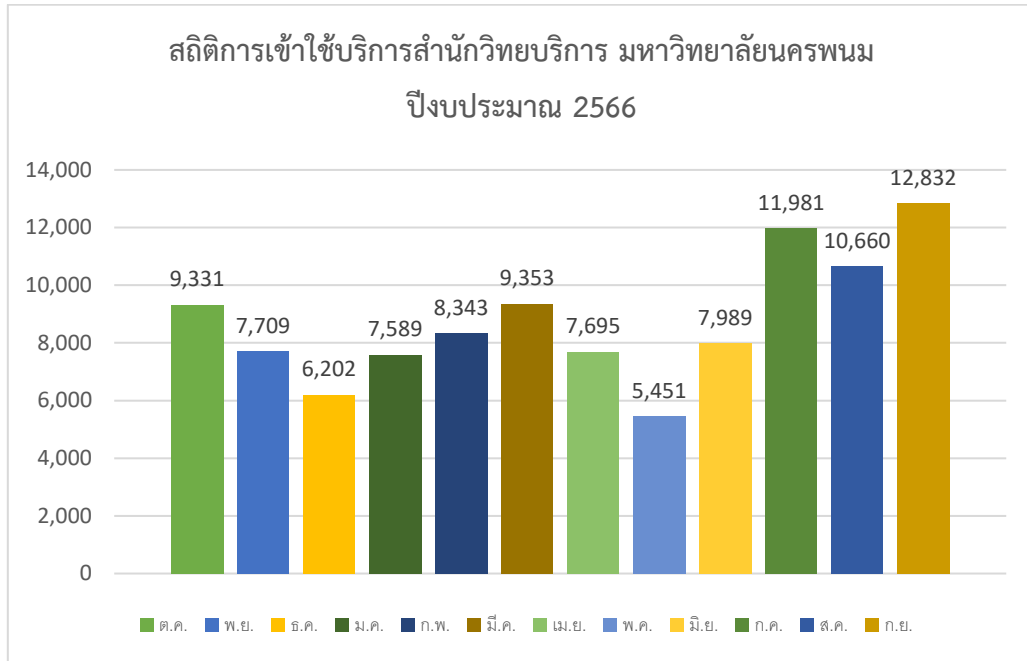
## สถิติการเข้าใช้ บริการ

โดยเฉลี่ยรวมตลอดปี  
2564, 2565, 2566

สถิติการเข้าใช้บริการสำนักวิทยบริการ มหาวิทยาลัยนครพนม ปีงบประมาณ 2566

(ระหว่างวันที่ 1 ตุลาคม 2565 – 30 กันยายน 2566)

ต.ค.	พ.ย.	ธ.ค.	ม.ค.	ก.พ.	มี.ค.	เม.ย.	พ.ค.	มิ.ย.	ก.ค.	ส.ค.	ก.ย.
9,331	7,709	6,202	7,589	8,343	9,353	7,695	5,451	7,989	11,981	10,660	12,832



สถิติการยืมทรัพยากรสำนักวิทยบริการ มหาวิทยาลัยนครพนม ปีงบประมาณ 2566

(ระหว่างวันที่ 1 ตุลาคม 2565 – 30 กันยายน 2566)

ต.ค.	พ.ย.	ธ.ค.	ม.ค.	ก.พ.	มี.ค.	เม.ย.	พ.ค.	มิ.ย.	ก.ค.	ส.ค.	ก.ย.
379	472	465	477	325	325	177	196	323	402	420	447

