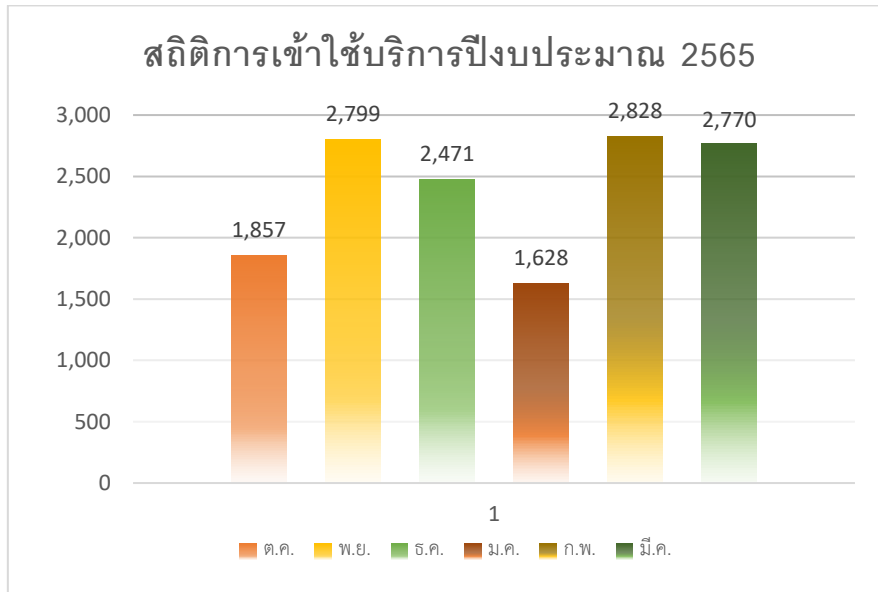


สถิติการเข้าใช้บริการสำนักวิทยบริการ มหาวิทยาลัยนครพนม ปีงบประมาณ 2565

(ระหว่างวันที่ 1 ตุลาคม 2564 – 31 มีนาคม 2565)

ต.ค.	พ.ย.	ธ.ค.	ม.ค.	ก.พ.	มี.ค.
1,857	2,799	2,471	1,628	2,828	2,770



สถิติการยืมทรัพยากรสำนักวิทยบริการ มหาวิทยาลัยนครพนม ปีงบประมาณ 2565

(ระหว่างวันที่ 1 ตุลาคม 2564 – 31 มีนาคม 2565)

ต.ค.	พ.ย.	ธ.ค.	ม.ค.	ก.พ.	มี.ค.
407	346	277	262	225	248

