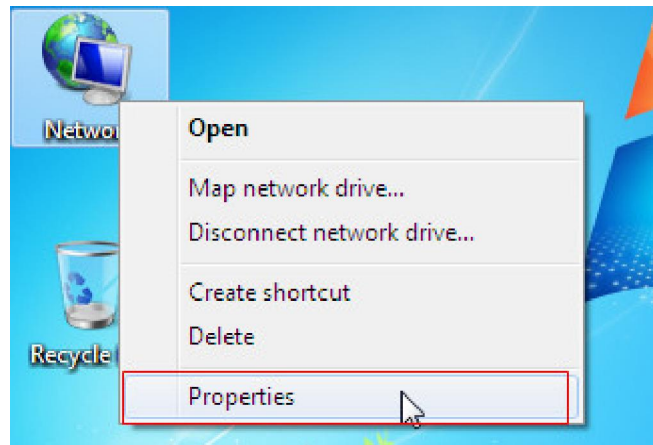
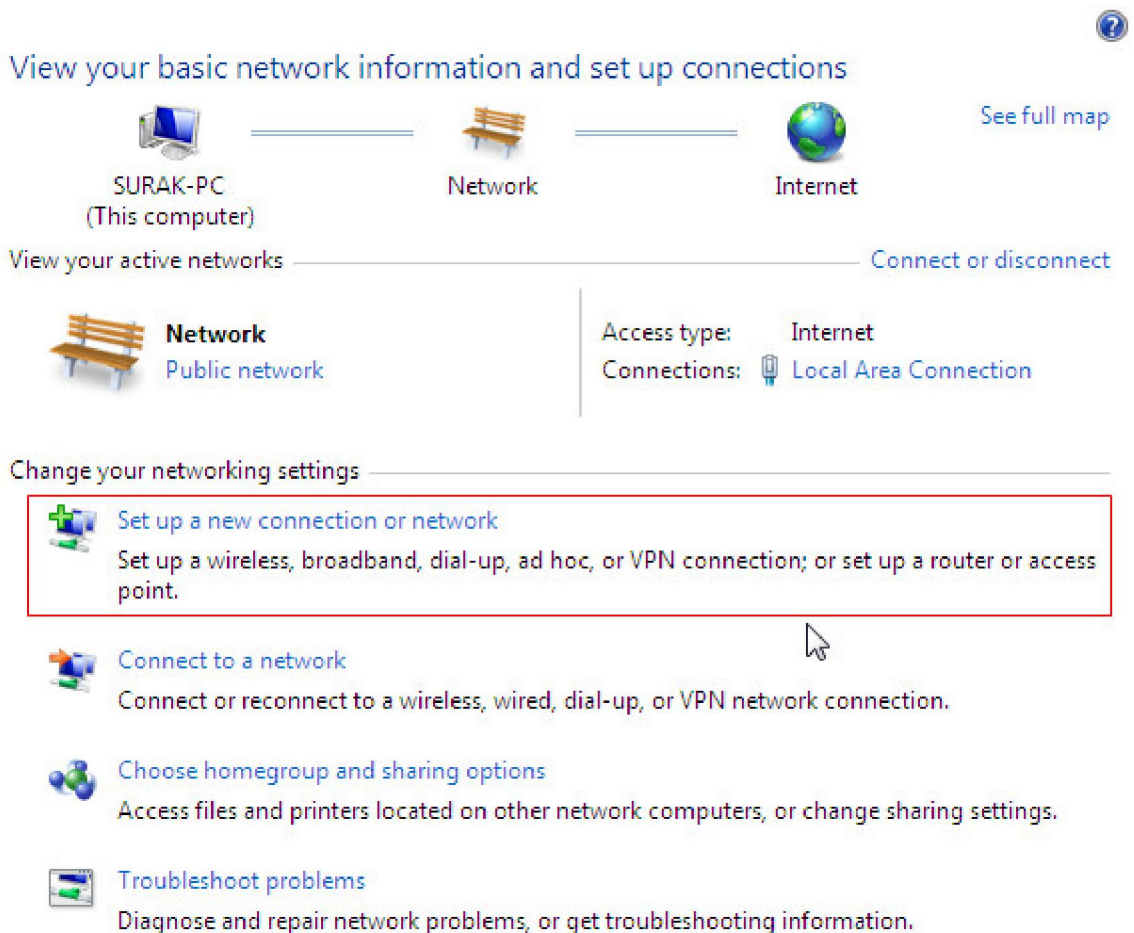


คู่มือการติดตั้งและการใช้งานระบบเครือข่ายเสมือน (VPN) สำหรับ Windows 8

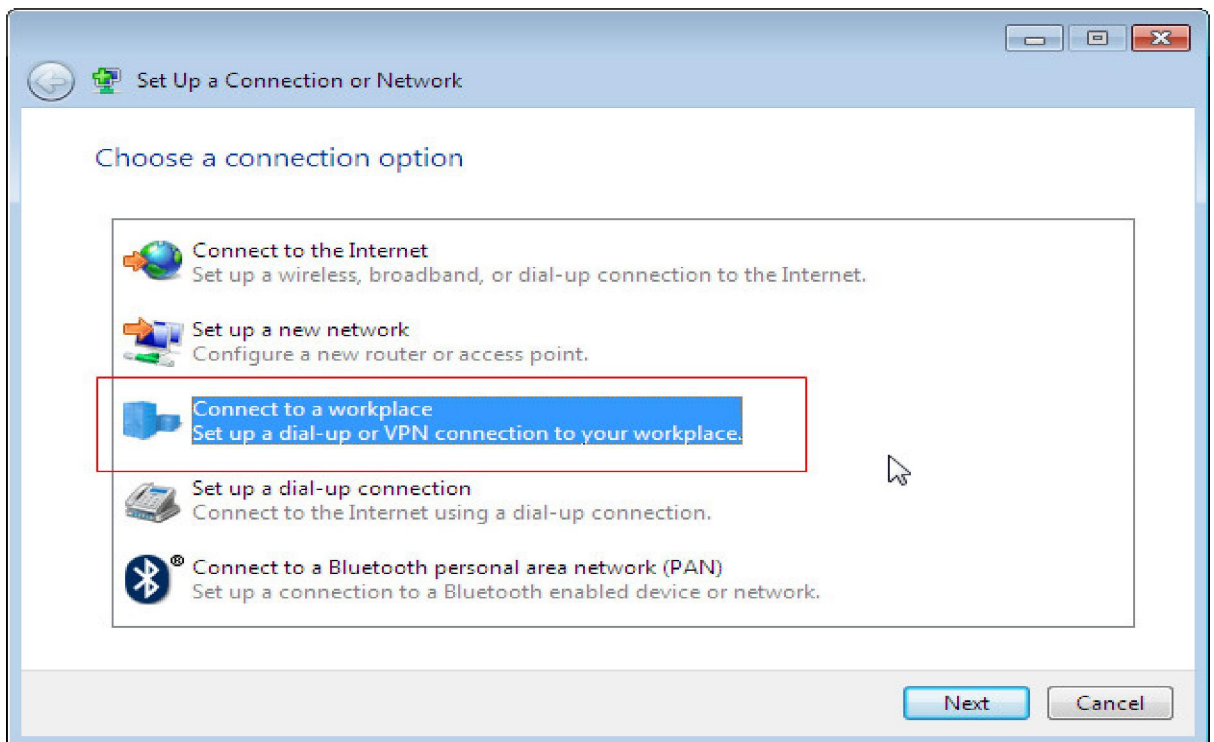
1. คลิกขวา > Properties ที่ My Network Place



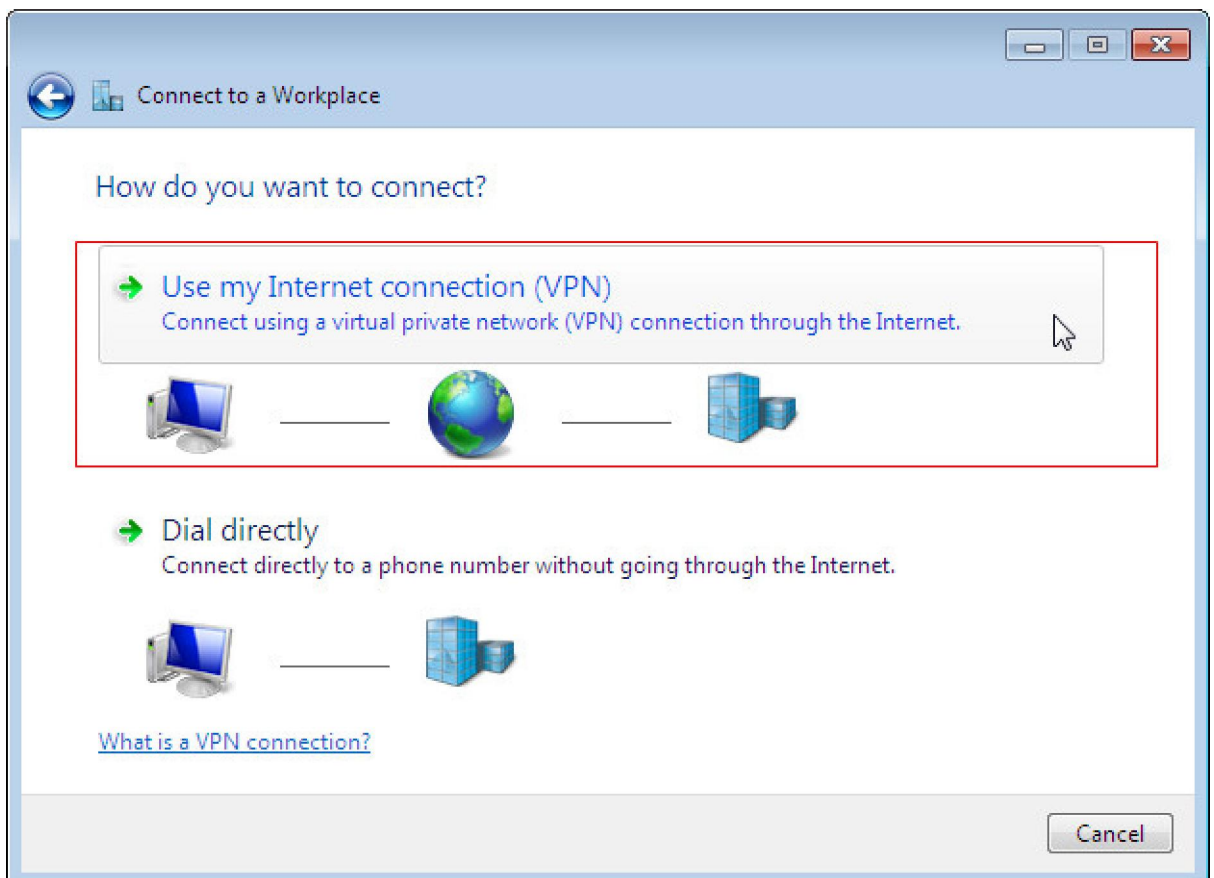
2. จากนั้นเลือก Set up a new connection or network



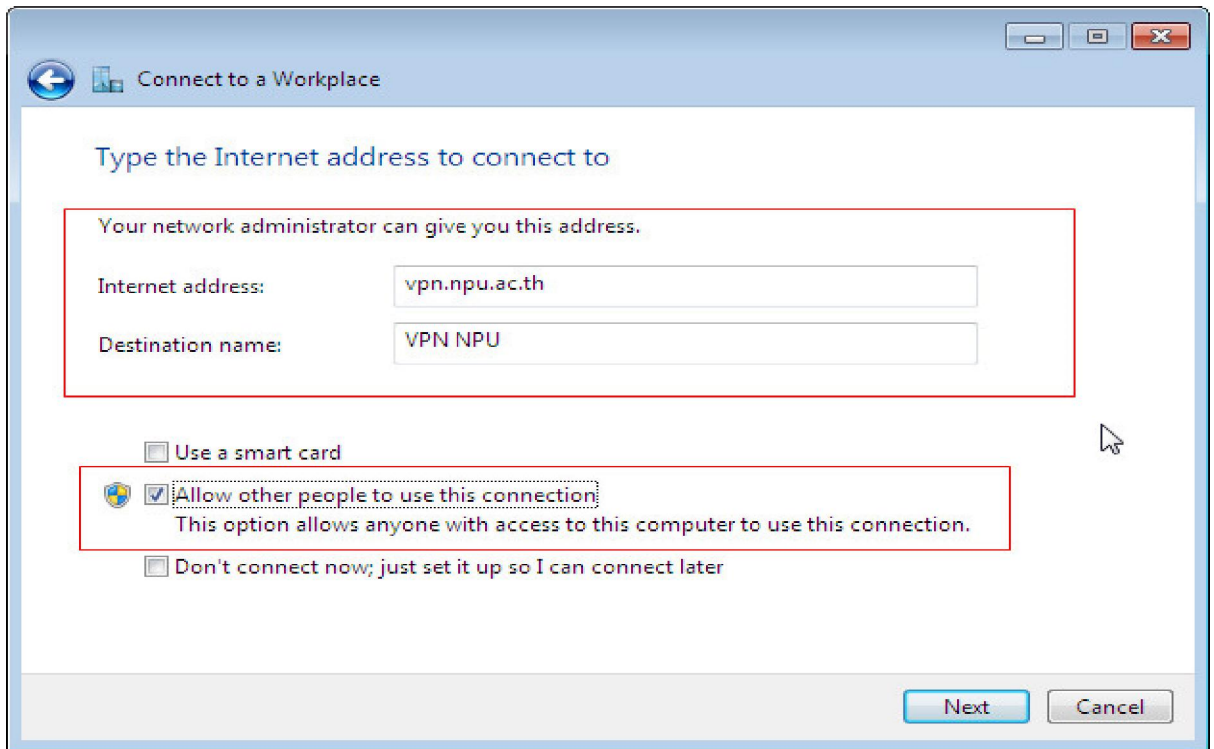
3. เลือก Connection to a workplace จากนั้น คลิก Next



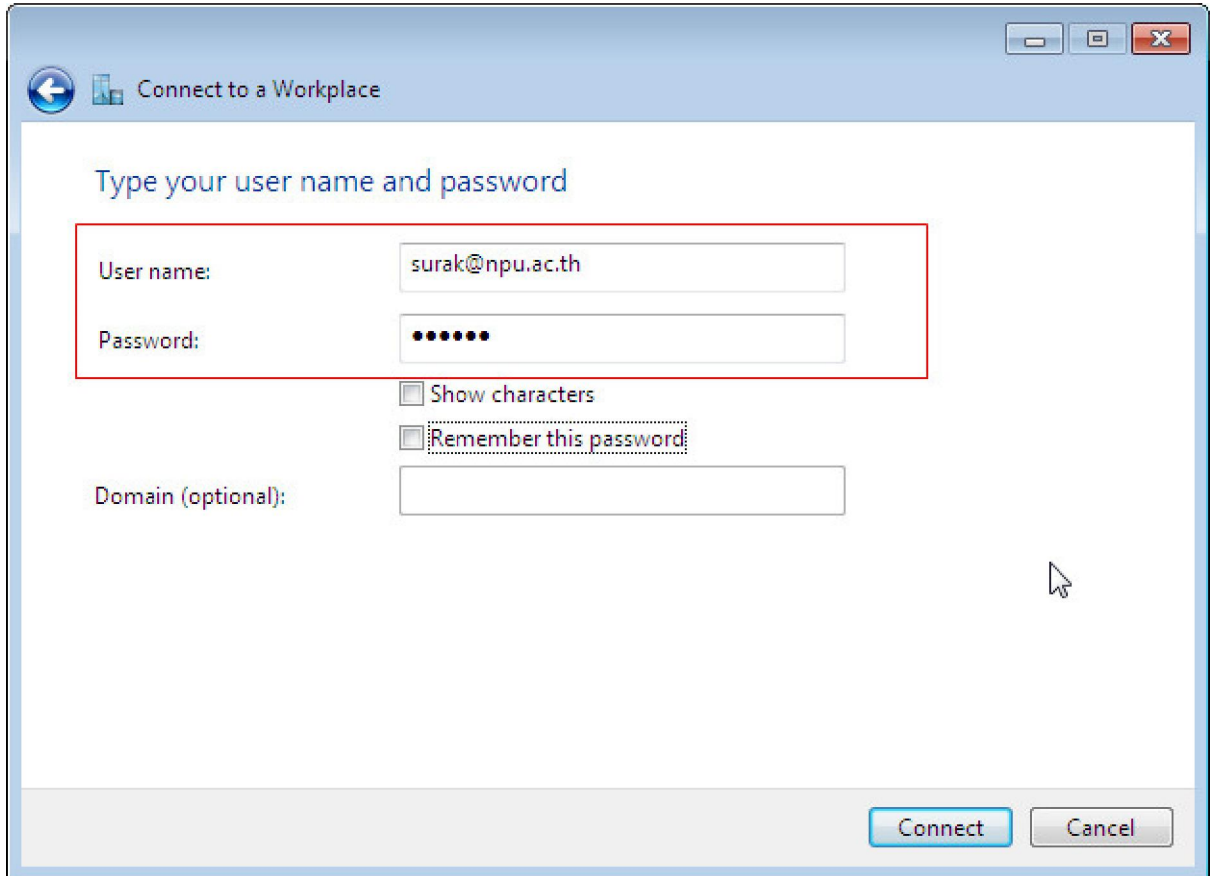
4. จากนั้นเลือก [Use my Internet connection (VPN)]



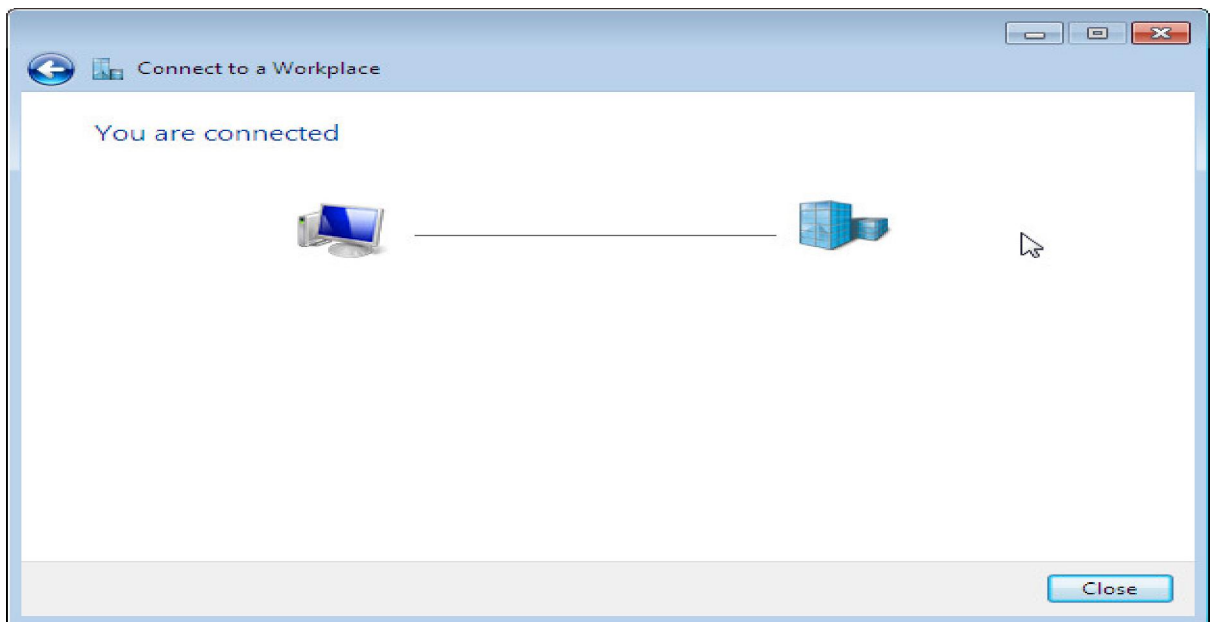
5. จากนั้นกรอกข้อมูลดังกล่าว แล้ว > คลิก Next



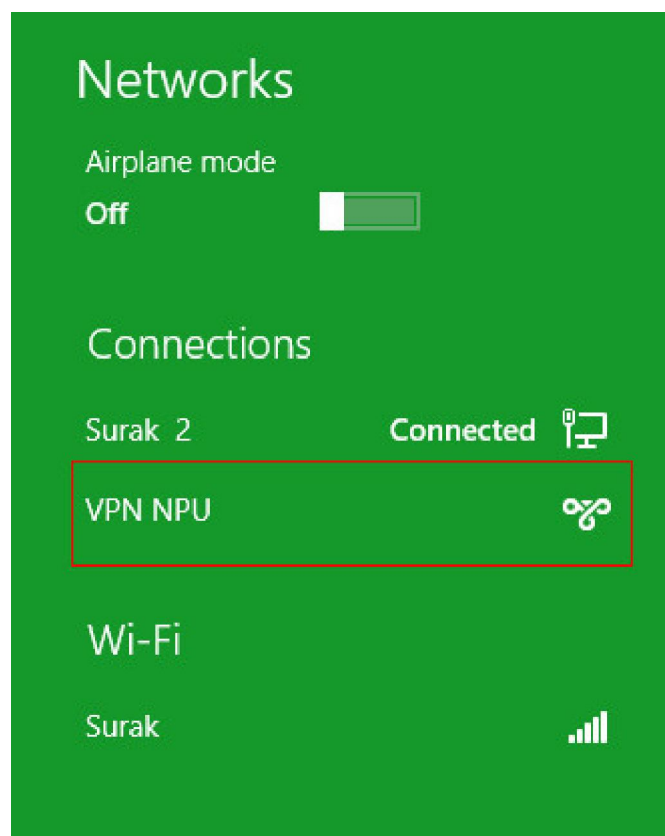
6. จากนั้นกรอกข้อมูล username และ password ที่สมัครใช้งานระบบ VPN



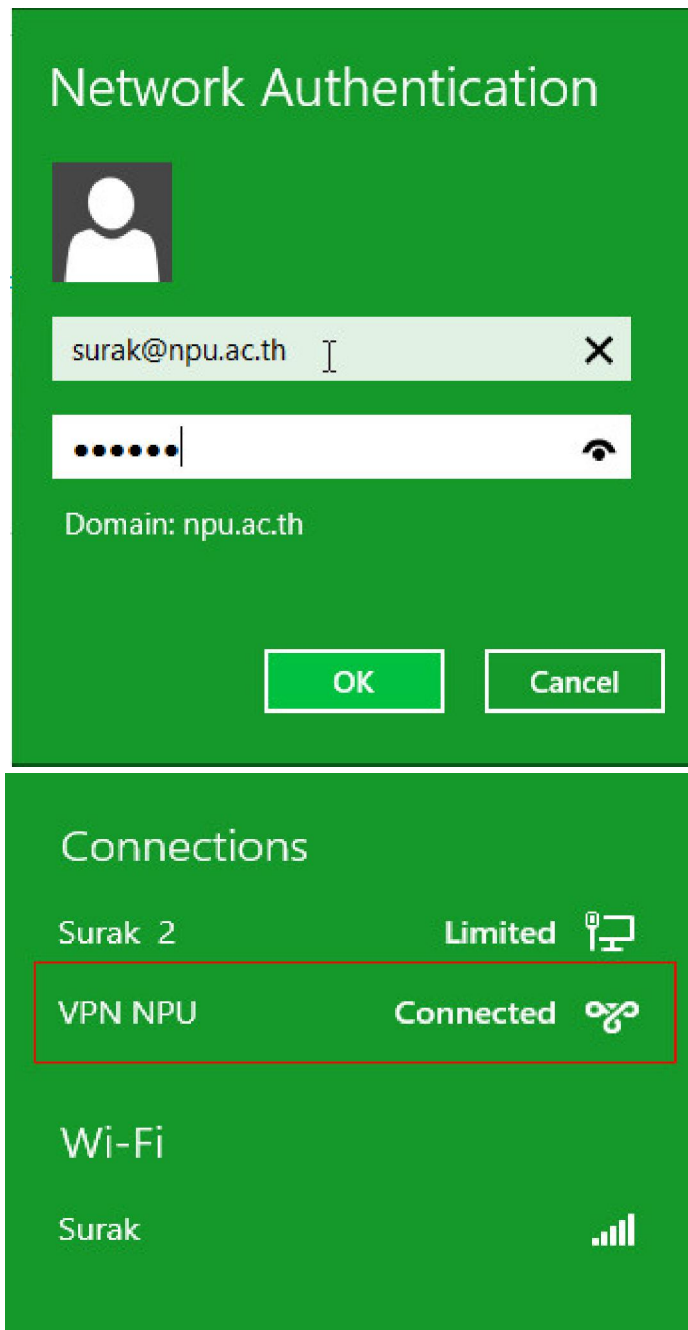
7. ระบบจะทำการเชื่อมต่อ หากระบบเชื่อมต่อสำเร็จจะปรากฏดังภาพ



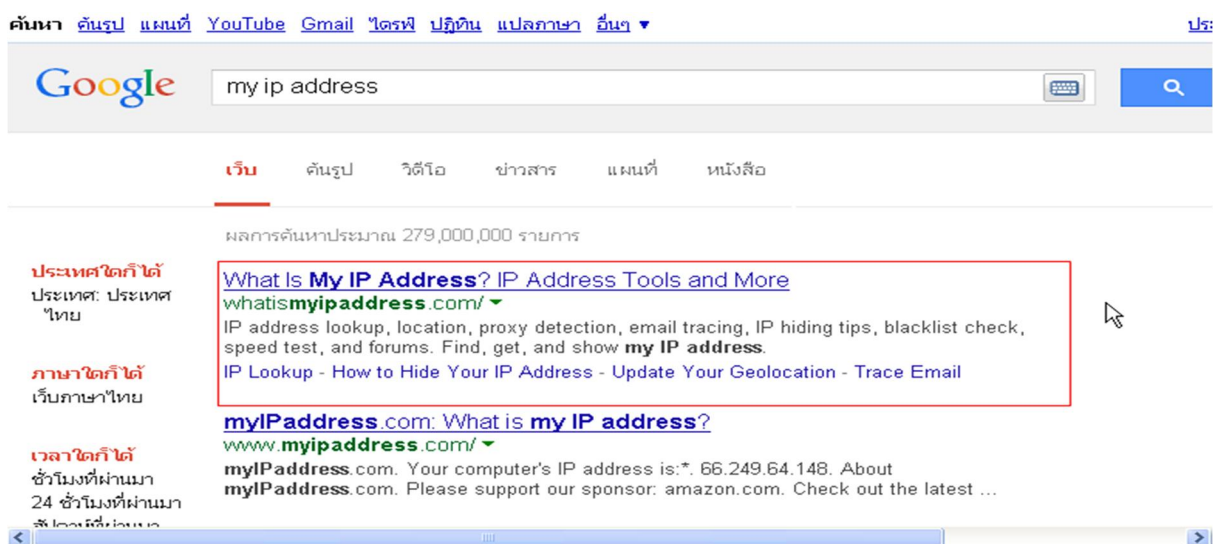
8. จากนั้นเข้าสู่ระบบ



9. จากนั้นใส่ username และ password



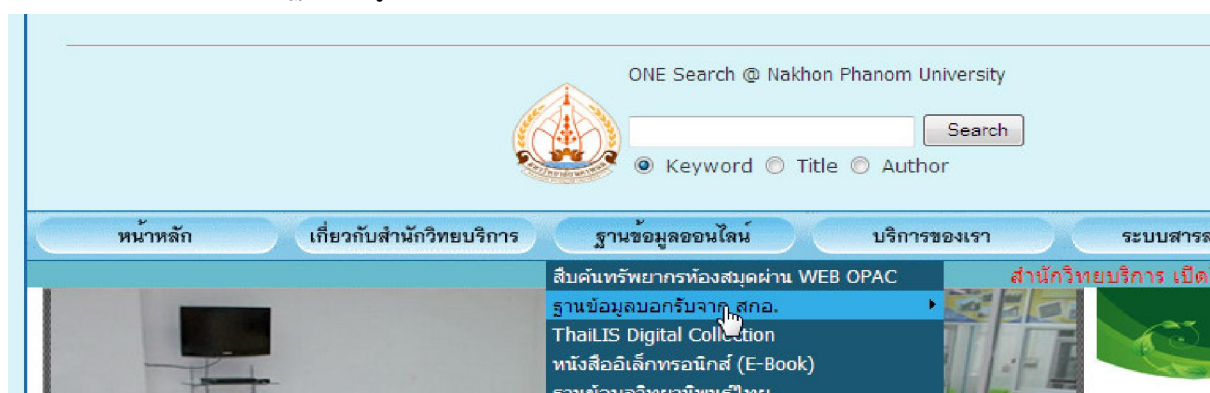
10. จากนั้นตรวจสอบการเชื่อมต่อพินพ์ myipaddress ที่ google search



11. จากนั้นคลิกเพื่อตรวจสอบหมายเลข IP address จะเป็นหมายเลขเครือข่ายภายในของมหาวิทยาลัยนครพนม



12. จากนั้นทดสอบการสืบค้นฐานข้อมูลงานวิจัยต่างๆ



Searching: 2 databases | 0 Recent searches | 0 Selected items | My Research | Exit

Basic Search | Advanced | Publications | Browse | Preferences | English | Help

ProQuest Full text Peer reviewed

Welcome Nakhon Phanom University (ThailIS Project) Support by UniNet, Commission on Higher Education

Search subject areas [List view](#)

- The Arts
- Business
- Health & Medicine
- History
- Literature & Language
- Multidisciplinary
- Science & Technology
- Social Sciences

Learn about the ProQuest platform

- Search the online Help.
- Learn about search syntax changes in the new ProQuest.
- Discover answers to common questions at ProQuest's Product Support Center.